




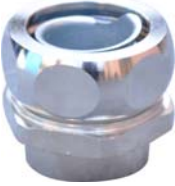



金属软管及其接头/机箱系列

产品系列	名称规格	页码	产品系列	名称规格	页码
	JSH-A 金属包塑软管	251		SPGZ1- 金属电缆防水接头与 端式接头组件	259
	JSH-P 金属平包塑软管	252		SPGZ1-EMC- 金属屏蔽电缆防水接 头与端式接头组件	260
	SPH- 不锈钢编织软管	253		ABS- ABS 材质室内用机箱	261
	SPG1/SPG2- 金属端式接头	254		PC- / PR- 聚碳酸酯室外用机箱	262
	SPG3/SPG4- 金属内螺纹端式接头	257		EB- 铸铝室外机箱	263
	SPGW- 锌合金 90 度 端式接头	258		BKL- 不锈钢机箱	264

JSH-A 金属包塑软管

产品结构 镀锌钢带以矩形的扣合绕制而成；

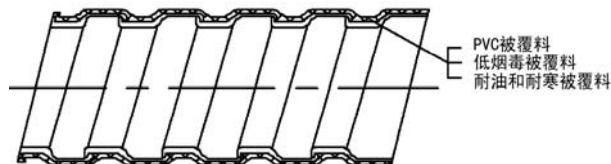
管壁上覆盖 PVC 塑料保护层；

产品特点 优秀的耐油性和宽范围温度特性；

温度范围 -40℃- +80℃

应用场合 适合于传输工业机油、切屑液、润滑油、冷却液等；

供货周期 少量现货，订货前请确认交货期



公称内径	英制	内径	外径	Kg/M	黑色订货编号	银灰色订货编号
Φ6	3/16"	6.0	9.3	9.5kg/100m	1200.729.006	1200.709.006
Φ8	1/4"	8.1	12.0	12kg/100m	1200.729.008	1200.709.008
Φ10	5/16"	10.0	14.1	7.0kg/50m	1200.729.010	1200.709.010
Φ12	3/8"	12.3	16.7	10.2kg/50m	1200.729.012	1200.709.012
Φ16	1/2"	16.0	20.7	12.5kg/50m	1200.729.016	1200.709.016
Φ20	3/4"	20.0	25.9	17.5kg/50m	1200.729.020	1200.709.020
Φ25	1"	25.8	31.3	20.5kg/50m	1200.729.025	1200.709.025
Φ32	1-1/4"	32.8	39.6	16kg/25m	1200.729.032	1200.709.032
Φ38	1-1/2"	38.8	46.8	19.0kg/25m	1200.729.038	1200.709.038
Φ51	2"	50.5	60.7	22.8kg/20m	1200.729.051	1200.709.051
Φ64	2-1/2"	63.2	73.6	18.2kg/10m	1200.729.064	1200.709.064
Φ75	3"	73.7	87.2	21.3kg/10m	1200.729.075	1200.709.075
Φ100	4"	98.5	108	30kg/10m	1200.729.100	1200.709.100

* 订货前需确认订货周期

JSH-P 金属平包塑软管

产品结构 镀锌钢带以矩形的扣合绕制而成；
 管壁上覆盖 PVC 塑料保护层；
产品特点 PVC 材料具有低烟、低毒的特性；
温度范围 -10℃- +100℃
应用范围 适合于空调、市政工程等公共场合；
供货周期 少量现货，订货前请确认交货期



公称内径	英制	内径	外径	弯曲半径	黑色订货编号	银灰色订货编号
Φ12	3/8"	12.3	17.8	60	1202.629.012	1202.609.012
Φ16	1/2"	16.0	21.2	80	1202.629.016	1202.609.016
Φ20	3/4"	20.0	26.4	100	1202.629.020	1202.609.020
Φ25	1"	25.8	33.2	150	1202.629.025	1202.609.025
Φ32	1-1/4"	32.8	42.0	180	1202.629.032	1202.609.032
Φ38	1-1/2"	38.8	47.3	220	1202.629.038	1202.609.038
Φ51	2"	50.5	61.4	250	1202.629.051	1202.609.051
Φ64	2-1/2"	63.3	74.2	300	1202.629.064	1202.609.064
Φ75	3"	77.7	88.6	450	1202.629.075	1202.609.075
Φ100	4"	98.5	110.1	600	1202.629.100	1202.609.100

* 订货前需确认订货周期

SPH- 不锈钢编织软管

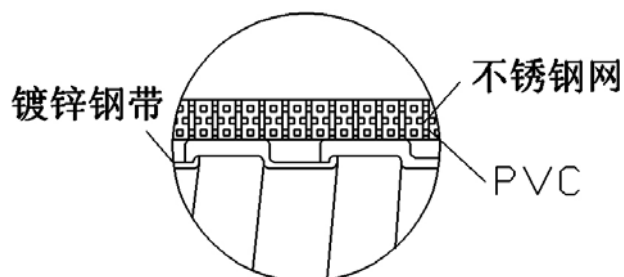
产品结构 不锈钢（外层），PVC（中间），金属（内部）

温度范围 -40℃- +125℃

产品特点 耐高温铁屑，有很好的防烫伤功能；耐切屑液，冷却液等腐蚀；

应用场合 适合于持续或经常性出现高温铁屑的场合，如车床加工区域，钻床加工区域等；

供货周期 少量现货，订货前请确认交货期



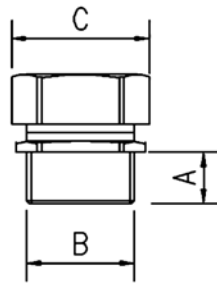
不锈钢编织软管切割方法

公称内径 mm	英制	最小内径 mm	外径 mm	弯曲半径 mm	每卷长度 m	订货编号
Φ10	1/4	9.7	14.7	40	50	0200.109.010
Φ12	3/8	11.65	16.7	50	50	0200.109.012
Φ16	1/2	14.65	20.0	70	25	0200.109.015
Φ20	3/4	19.60	25.5	80	25	0200.109.020
Φ25	1	24.50	31.5	110	20	0200.109.025
Φ32	1-1/4	31.50	39.2	130	20	0200.109.032
Φ38	1-1/2	37.40	46.2	180	10	0200.109.038
Φ51	2	50.00	61.3	200	10	0200.109.051
Φ64	2-1/2	62.50	74.1	260	10	0200.109.064
Φ75	3	75.00	88.00	320	10	0200.109.075

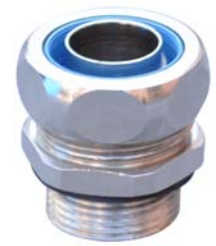
* 订货前需确认订货周期

SPG1/SPG2-金属端式接头

材 料 外部金属为黄铜镀镍或锌合金
 密封件材料为丁腈橡胶
防护等级 使用合适的 O 形密封圈，防护等级可以达到 IP65
温度范围 静态：-40℃到 100℃，短时间可以达到 120℃
应用场合 高温，环境恶劣的场合
更多选择 可提供加长螺纹，
供货周期 需特别定制，定货前请咨询
可提供不锈钢材质



锌合金



黄铜镀镍

SPG1/SPG2-GM M 国标公制外螺纹

螺纹标准：GB/T192-2003 GB/T196-2003

螺纹规格	适配软管	A	B	C	对边尺寸 SW	包装	SPG1 黄铜镀镍	SPG2 锌合金
M12×1.5	Φ6	7	12	17.5	16	50	1203.006.012	1201.006.012
M14×1.5	Φ6	7	14	27.5	24	50	1203.006.014	1201.006.014
M16×1.5	Φ8	8	16	24.2	22	50	1203.008.016	1201.008.016
M16×1.5	Φ10	8	16	26.5	24	50	1203.010.016	1201.010.016
M20×1.5	Φ10	8	20	26.5	24	50	1203.010.020	1201.010.020
M18×1.5	Φ12	8	18	29.6	27	50	1203.012.018	1201.012.018
M20×1.5	Φ12	8	20	29.6	27	50	1203.012.020	1201.012.020
M20×1.5	Φ16	8	20	33	30	50	1203.016.020	1201.016.020
M24×1.5	Φ16	8	24	33	30	50	1203.016.024	1201.016.024
M27×2.0	Φ20	8	27	39.5	36	25	1203.020.027	1201.020.027
M30×2.0	Φ20	10	30	39.5	36	25	1203.020.030	1201.020.030
M33×2.0	Φ25	10	33	49.5	45	25	1203.025.033	1201.025.033
M36×2.0	Φ25	10	36	49.5	45	25	1203.025.036	1201.025.036
M42×2.0	Φ32	10	42	60.5	55	10	1203.032.042	1201.032.042
M48×2.0	Φ38	10	48	66	60	10	1203.038.048	1201.038.048
M60×2.0	Φ51	12	60	80	75	5	1203.051.060	1201.051.060
M64×2.0	Φ51	12	64	80	75	5	1203.051.064	1201.051.064
M72×2.0	Φ64	16	72	100	90	1	1203.064.072	1201.064.072
M76×2.0	Φ64	16	76	100	90	1	1203.064.076	1201.064.076
M88×2.0	Φ75	16	88	115	100	1	1203.075.088	1201.075.088
M114×2.0	Φ100	22	114	140	130	1	1203.100.114	1201.100.114

* 订货前需确认订货周期

SPG1/SPG2-M- 金属端式接头

材 料 外部金属为黄铜镀镍或锌合金
密封件材料为丁腈橡胶

防护等级 使用合适的 O 形密封圈，防护等级可以达到 IP65

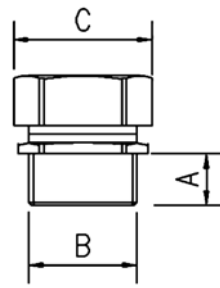
温度范围 静态：-40℃到 100℃，短时间可以达到 120℃

应用场合 高温，环境恶劣的场合

更多选择 可提供加长螺纹，

供货周期 需特别定制，定货前请咨询

可提供不锈钢材质



锌合金



黄铜镀镍

SPG1/SPG2-M M 欧标公制外螺纹

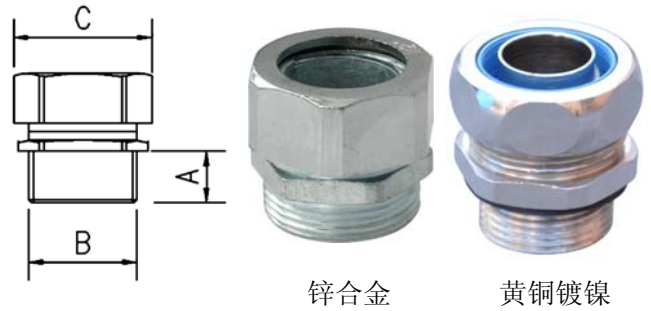
螺纹标准：EN60423

螺纹规格	适配软管	A	B	C	对边尺寸 SW	包装	SPG1 黄铜镀镍	SPG2 锌合金
M12×1.5	Φ6	7	12	17.5	16	50	1203.006.012	1201.006.012
M16×1.5	Φ8	8	16	24.2	22	50	1203.008.016	1201.008.016
M16×1.5	Φ10	8	16	26.5	24	50	1203.010.016	1201.010.016
M20×1.5	Φ10	8	20	26.5	24	50	1203.010.020	1201.010.020
M16×1.5	Φ12	8	16	29.6	27	50	1203.012.016	1201.012.016
M20×1.5	Φ12	8	20	29.6	27	50	1203.012.020	1201.012.020
M20×1.5	Φ16	8	20	33	30	50	1203.016.020	1201.016.020
M25×1.5	Φ16	8	25	33	30	20	1203.016.025	1201.016.025
M25×1.5	Φ20	8	25	39.5	36	20	1203.020.025	1201.020.025
M32×1.5	Φ20	10	32	39.5	36	20	1203.020.032	1201.020.032
M32×1.5	Φ25	10	32	49.5	45	20	1203.025.032	1201.025.032
M40×1.5	Φ32	10	40	60.5	55	10	1203.032.040	1201.032.040
M50×1.5	Φ38	10	50	66	55	10	1203.038.050	1201.038.050
M63×1.5	Φ51	12	63	80	75	5	1203.051.063	1201.051.063
M75×2.0	Φ64	16	75	100	90	1	1203.064.075	1201.064.075
M88×2.0	Φ75	16	88	115	100	1	1203.075.088	1201.075.088
M114×2.0	Φ100	22	114	140	130	1	1203.100.114	1201.100.114

* 订货前需确认订货周期

SPG1/SPG2-G- 金属端式接头

- 材 料** 外部金属为黄铜镀镍或锌合金
密封件材料为丁腈橡胶
- 防护等级** 使用合适的 O 形密封圈，防护等级可以达到 IP65
- 温度范围** 静态：-40℃到 100℃，短时间可以达到 120℃
- 应用场合** 高温，环境恶劣的场合
- 更多选择** 可提供加长螺纹，
- 供货周期** 需特别定制，定货前请咨询
- 可提供不** 锈钢材质



SPG1/SPG2-G G 管外螺纹

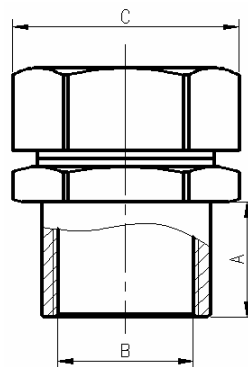
螺纹标准: JIS B0204 / ISO228-1 管螺纹

螺纹规格	适配软管	A	B	C	对边尺寸 SW	单位包装	SPG1 黄铜镀镍	SPG2 锌合金
G1/4"	Φ6	8	12.99	17.5	16	50	1203.006.302	1201.006.302
G3/8"	Φ8	8	16.66	24.2	22	50	1203.008.303	1201.008.303
G3/8"	Φ10	8	16.66	26.5	24	50	1203.010.303	1201.010.303
G1/2"	Φ12	8	20.99	29.6	27	50	1203.012.304	1201.012.304
G1/2"	Φ16	8	20.99	33	30	50	1203.016.304	1201.016.304
G3/4"	Φ20	8	26.44	39.5	36	50	1203.020.306	1201.020.306
G1"	Φ25	10	33.25	49.5	45	20	1203.025.308	1201.025.308
G1-1/4"	Φ32	10	41.91	60.5	55	20	1203.032.310	1201.032.310
G1-1/2"	Φ38	20	47.80	66	60	10	1203.038.312	1201.038.312
G2"	Φ51	12	59.61	80	75	10	1203.051.316	1201.051.316
G2-1/2"	Φ64	16	74.92	100	90	1	1203.064.318	1201.064.318
G3"	Φ75	16	87.62	115	100	1	1203.075.320	1201.075.320
G4"	Φ100	22	113.0	140	130	1	1203.100.330	1201.100.330

* 订货前需确认订货周期

SPG3/SPG4-M 金属内螺纹端式接头

- 材 料** 外部金属为黄铜镀镍或锌合金
密封件材料为丁腈橡胶
- 防护等级** 使用合适的 O 形密封圈，防护等级可以达到 IP65
- 温度范围** 静态：-40℃到 100℃，短时间可以达到 120℃
- 应用场合** 高温，环境恶劣的场合
- 更多选择** 可提供加长螺纹，
- 供货周期** 需特别定制，定货前请咨询
- 可提供不锈钢材质**



SPG3/SPG4-G G 管内螺纹

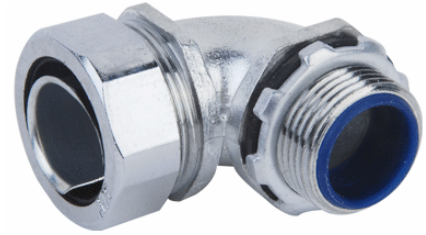
螺纹标准：JIS B0204 / ISO228-1 管螺纹

螺纹规格	适配软管	A	B	C	对边尺寸 SW	单位包装	SPG3 黄铜镀镍	SPG4 锌合金
G1/4"	Φ6	8	12	17.5	16	50	1303.006.302	1301.006.302
G3/8"	Φ8	8	15	24.2	22	50	1303.008.303	1301.008.303
G3/8"	Φ10	10	15	26.5	24	50	1303.010.303	1301.010.303
G1/2"	Φ12	13	19	29.6	27	50	1303.012.304	1301.012.304
G1/2"	Φ16	13	19	33	30	50	1303.016.304	1301.016.304
G3/4"	Φ20	14	25	39.5	36	25	1303.020.306	1301.020.306
G1"	Φ25	15	31	49.5	45	10	1303.025.308	1301.025.308
G1-1/4"	Φ32	17	40	60.5	55	10	1303.032.310	1301.032.310
G1-1/2"	Φ38	17	45	66	60	5	1303.038.312	1301.038.312
G2"	Φ51	18	57	80	75	1	1303.051.316	1301.051.316
G2-1/2"	Φ64	25	73	100	90	1	1303.064.312	1301.064.312
G3"	Φ75	26	85	115	100	1	1303.075.320	1301.075.320
G4"	Φ100	30	110	140	130	1	1303.100.330	1301.100.330

* 订货前需确认订货周期

SPGW- 锌合金 90 度端式接头

材 料 锌合金，密封件材料为丁腈橡胶
防护等级 使用合适的 O 形密封圈，防护等级可以达到 IP65
温度范围 静态：-40℃到 100℃，短时间可以达到 120℃
应用场合 高温，环境恶劣的场合
更多选择 可提供加长螺纹，
供货周期 需特别定制，定货前请咨询
可提供不锈钢材质



SPGW-G 管内螺纹

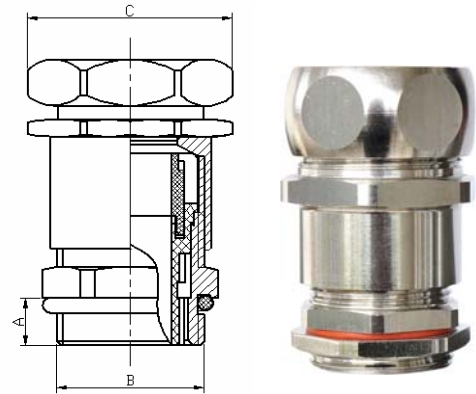
螺纹规格	适配软管	英制	螺纹长度	螺纹直径	包装数量	订货编号
G1/2"	Φ12	3/8"	12	20.4	50	1209.012.304
G1/2"	Φ16	1/2"	12	20.4	50	1209.016.304
G3/4"	Φ20	3/4"	13	26.0	50	1209.020.306
G1"	Φ25	1"	14	32.5	20	1209.025.308
G1 1/4"	Φ32	1-1/4"	17	41.2	10	1209.032.310
G1 1/2"	Φ38	1-1/2"	19	47.0	10	1209.038.312
G2"	Φ51	2"	23	59.0	10	1209.051.316

SPGW-M 欧标公制外螺纹

螺纹规格	适配软管	英制	螺纹长度	螺纹直径	包装数量	订货编号
M16X1.5	Φ12	3/8"	12	16.0	50	1209.012.016
M20X1.5	Φ12	3/8"	12	20.0	50	1209.012.020
M20X1.5	Φ16	1/2"	12	20.0	50	1209.016.020
M25X1.5	Φ20	3/4"	13	25.0	50	1209.020.025
M32X1.5	Φ25	1"	14	32.0	20	1209.025.032
M40x1.5	Φ32	1-1/4"	17	40.0	10	1209.032.040
M50X1.5	Φ38	1-1/2"	19	50.0	10	1209.038.050
M63X1.5	Φ51	2"	23	63.0	10	1209.051.063

SPGZ1-GM- 金属电缆防水接头与端式接头组件

- 材 料** 外部金属为黄铜镀镍
密封件材料为丁腈橡胶
- 防护等级** 使用合适的 O 形密封圈，防护等级可以达到 IP66
- 温度范围** 静态：-40℃到 100℃，短时间可以达到 120℃
- 应用场合** 高温，环境恶劣的场合
- 更多选择** 可提供加长螺纹，
- 供货周期** 需特别定制，定货前请咨询
- 可提供不锈钢材质**



SPGZ1-GM M 国标公制外螺纹

螺纹标准：GB/T192-2003 GB/T196-2003

螺纹规格	适配软管	电缆外径	A	B	C	对边尺寸 SW	单位包装	订货编号 黄铜镀镍
M12×1.5	Φ6	3-6.5	8	12	17.5	16	25	1205.006.012
M16×1.5	Φ8	4-8	8	16	24.2	22	25	1205.008.016
M18×1.5	Φ12	5-10	8	18	29.6	27	25	1205.012.018
M24×1.5	Φ16	6-12	8	24	33	30	25	1205.016.024
M27×2.0	Φ20	13-18	8	27	33	30	25	1205.020.027
M36×2.0	Φ25	18-25	10	36	49.5	45	10	1205.025.036
M42×2.0	Φ32	22-32	10	42	60.5	55	10	1205.032.042
M48×2.0	Φ38	22-32	10	48	66	60	5	1205.038.048
M56×2.0	Φ38	32-38	12	56	66	60	5	1205.038.056
M60×2.0	Φ51	37-44	12	60	80	75	1	1205.051.060
M64×2.0	Φ51	37-44	12	64	80	75	1	1205.051.064
M72×2.0	Φ64	42-52	16	72	100	90	1	1205.064.072

SPGZ1-M M 欧标公制外螺纹

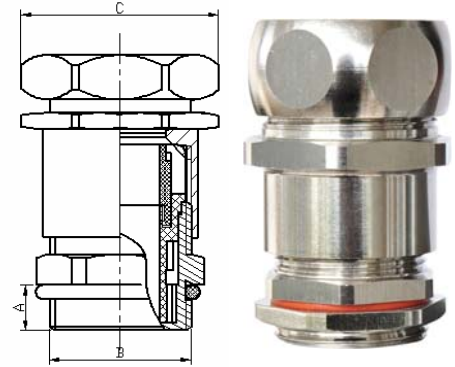
螺纹标准：EN60423

螺纹规格	适配软管	电缆外径	A	B	C	对边尺寸 SW	单位包装	订货编号 黄铜镀镍
M12×1.5	Φ6	3-6.5	8	12	17.5	16	25	1205.006.012
M16×1.5	Φ8	4-8	8	16	24.2	22	25	1205.008.016
M16×1.5	Φ12	5-10	8	16	29.6	27	25	1205.012.016
M20×1.5	Φ16	6-12	8	20	33	30	25	1205.016.020
M25×1.5	Φ20	13-18	8	25	33	30	25	1205.020.025
M32×1.5	Φ25	18-25	10	32	49.5	45	10	1205.025.032
M40×1.5	Φ32	22-32	10	40	60.5	55	10	1205.032.040
M50×1.5	Φ38	22-32	10	50	66	60	5	1205.038.050
M50×1.5	Φ38	32-38	12	50	66	60	5	1205.038.050
M63×1.5	Φ51	37-44	12	63	80	75	1	1205.051.063
M63×1.5	Φ51	42-52	12	63	80	75	1	1205.051.063
M75×2.0	Φ64	42-52	16	75	100	90	1	1205.064.075

* 订货前需确认订货周期

SPGZ1-EMC-GM- 金属屏蔽电缆防水接头与端式接头组件

- 材 料 外部金属为黄铜镀镍
密封件材料为丁腈橡胶
- 屏蔽方式 屏蔽层反包在芯套外侧
- 防护等级 使用合适的 O 形密封圈，防护等级可以达到 IP66
- 温度范围 静态：-40℃到 100℃，短时间可以达到 120℃
- 应用场合 高温，环境恶劣的场合
- 更多选择 可提供加长螺纹，
- 供货周期 需特别定制，定货前请咨询



SPGZ1-EMC-GM 国标公制外螺纹

螺纹标准: GB/T192-2003 GB/T196-2003

螺纹规格	适配软管	电缆外径	A	B	C	对边尺寸 SW	单位包装	订货编号 黄铜镀镍
M12×1.5	Φ6	3-6.5	8	12	17.5	16	25	1207.006.012
M16×1.5	Φ8	4-8	8	16	24.2	22	25	1207.008.016
M18×1.5	Φ12	5-10	8	18	29.6	27	25	1207.012.018
M24×1.5	Φ16	6-12	8	24	33	30	25	1207.016.024
M27×2.0	Φ20	13-18	8	27	33	30	25	1207.020.027
M36×2.0	Φ25	18-25	10	36	49.5	45	10	1207.025.036
M42×2.0	Φ32	22-32	10	42	60.5	55	10	1207.032.042
M48×2.0	Φ38	22-32	10	48	66	60	5	1207.038.048
M56×2.0	Φ38	32-38	12	56	66	60	5	1207.038.056
M60×2.0	Φ51	37-44	12	60	80	75	1	1207.051.060
M64×2.0	Φ51	42-51	12	64	80	75	1	1207.051.064
M72×2.0	Φ64	42-52	16	72	100	90	1	1207.064.072

SPGZ1-EMC-M M 欧标公制外螺纹

螺纹标准: EN60423

螺纹规格	适配软管	电缆外径	A	B	C	对边尺寸 SW	单位包装	订货编号 黄铜镀镍
M12×1.5	Φ6	3-6.5	8	12	17.5	16	25	1207.006.012
M16×1.5	Φ8	4-8	8	16	24.2	22	25	1207.008.016
M16×1.5	Φ12	5-10	8	16	29.6	27	25	1207.012.016.029
M20×1.5	Φ16	6-12	8	20	33	30	25	1207.016.020
M25×1.5	Φ20	13-18	8	25	33	30	25	1207.020.025
M32×1.5	Φ25	18-25	10	32	49.5	45	10	1207.025.032
M40×1.5	Φ32	22-32	10	40	60.5	55	10	1207.032.040
M50×1.5	Φ38	22-32	10	50	66	60	5	1207.038.050.019
M50×1.5	Φ38	32-38	12	50	66	60	5	1207.038.050
M63×1.5	Φ51	37-44	12	63	80	75	1	1207.051.063
M63×1.5	Φ51	42-51	12	63	80	75	1	1207.051.063.029
M75×2.0	Φ64	42-52	16	75	100	90	1	1207.064.075

* 订货前需确认订货周期